

M

EVAeM

Tailoring & Luxury

P/E 19

VOL2

I nostri cataloghi e look book sono suddivisi in volumi perchè anno dopo anno, collezione dopo collezione proponiamo le nostre creazioni ma realizzeremo una vera e propria raccolta di Stile e Savoir-Faire Sartoriale

Our catalogs and look books are divided into volumes because year after year, collection after collection we offer our creations but we will make a real collection of Sartorial Style and Savoir-Faire



Brand IDENTITY

EVAeM è un nuovo Brand, giovane e seducente, che ha scelto di coniugare il culto per la tradizione manifatturiera/sartoriale alla ricerca costante di nuovi materiali e forme, creando uno stile pulito e originale, dando vita a delle collezioni raffinate con forte carattere femminile.

EVAeM is a new brand, young and seductive, who chose to combine the cult for the manufacturing / sartorial tradition in constant search for new materials and shapes, creating a clean and original style, giving life to refined collections with strong female character.

VOL₂ MOOD

La collezione primavera estate 2019 si ispira al movimento libero e alla leggerezza delladanza. Tessuti e colori naturali, seta, cotone, cupro vestono la donna eVa M. Il cipria, il bianco e l'écru si abbinano al verde e all'ottanio. Linee semplici ma con forte personalità. Tocchi di luce per i ricami esclusivi in nuance, ricci di fiori in georgette fatti a man..

The spring summer 2019 collection is inspired by the free movement and lightness of the dance. Fabrics and natural colors, silk, cotton, cupro dress the woman eVa M. Powder, white and écru are combined with green and octane. Simple lines but with a strong personality. Touches of light for the exclusive embroidery in nuances, curly flowers in handmade georgette.

www.evaem.style
www.evaem.it
www.evaem.eu

T + 39 0828 21 26 57
E info@evaem.style

CORPORATE & MANUFACTURE
Batipaglia | Salerno
Viale Baratta, 113

SHOW ROOM
Milano
Viale Umbria, 54



MOD.

AB 19007

DESCRIZIONE / Description

Abito tubino rosa in morbida e lucente duchessa in raso di puro cotone, tinto gilo. Schiena intagliata con fascia in raso centrale con applicazione rose in georgette.

Pink sheath dress in soft and shiny duchess in satin pure cotton, dyed gilo. Carved back with satin band central with rose application in georgette.

VOL2

P/E - 19

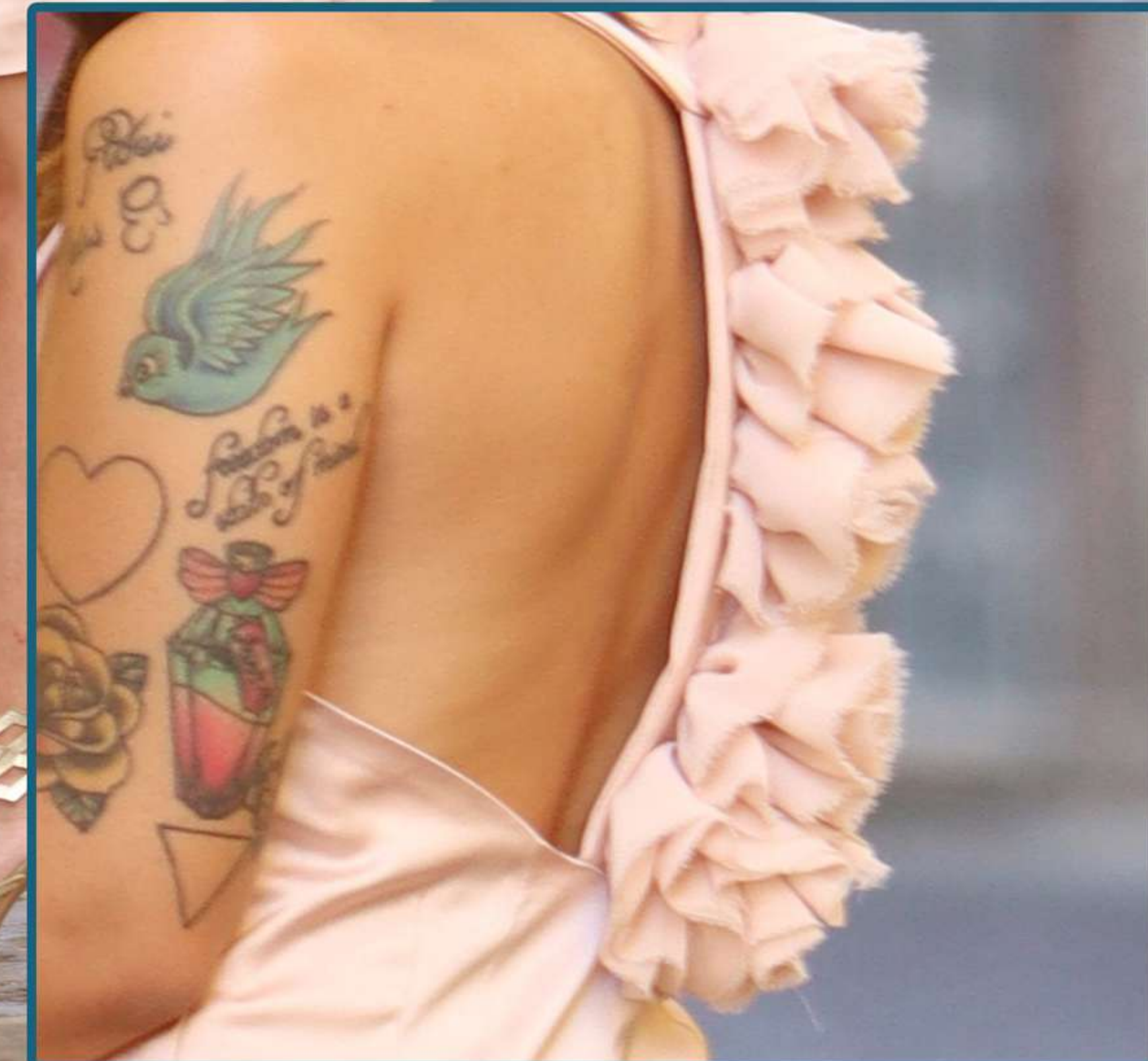
COMPOSIZIONE

Composition
60% CT 23% PL 7% EL 10% VS
Duchessa

TAGLIE

Size
IT
38, 40, 42, 44, 46, 48
US
XS, S, M, L

www.evaem.style
www.evaem.it
www.evaem.eu



MOD.

AB 19006

DESCRIZIONE / Description

Abito donna smanicato realizzato in cotone puro
disegno sangallo con pasanti e cintura in vita
doppiata fantasia tessuto tinta unita verde
lunghezza al ginocchio interno foderato
in morbido e fresco tessuto pregiato

*Sleeveless woman dress made of pure cotton
sangallo design with pasanti and belt at the waist
double-dyed patterned plain green fabric
knee length interior lined in soft
and fresh text line*

VOL2

P/E - 19

COMPOSIZIONE
Composition
100% CT

TAGLIE
Size
IT
38, 40, 42, 44, 46, 48
US
XS, S, M, L

www.evaem.style
www.evaem.it
www.evaem.eu



MOD.

AB 19009

DESCRIZIONE / Description

Abito smanicato realizzato in tessuto tinta unita, tinto filo e fantasia, con cinturino applicato in vita doppiato tinta unita e fantasia.

Corpetto smanicato scollo a V composto da morbido raso di puro cotone.

Gonna in tessuto damascato broccato fantasia jacquard realizzato in tessuto verde chiaro e naturale.

Sleeveless dress made of plain fabric, yarn dyed and fantasy, with strap in plain doubled waist and fantasy.

V-neck sleeveless bodice made of soft satin of pure cotton.

Jacquard brocade damask fabric skirt made of light and natural green fabric.

VOL2

P/E - 19

COMPOSIZIONE

Composition

60% CT 23% PL 7% EL 10% VS

Duchessa

40% CT - 60% PL

Fantasia | Fantasy

TAGLIE

Size

IT

38, 40, 42, 44, 46, 48

US

XS, S, M, L

www.evaem.style

www.evaem.it

www.evaem.eu



MOD.
AB 19002



VOL2
P/E -19

COMPOSIZIONE
Composition
30% CT 50% VI 7% PL 10%
Georgette

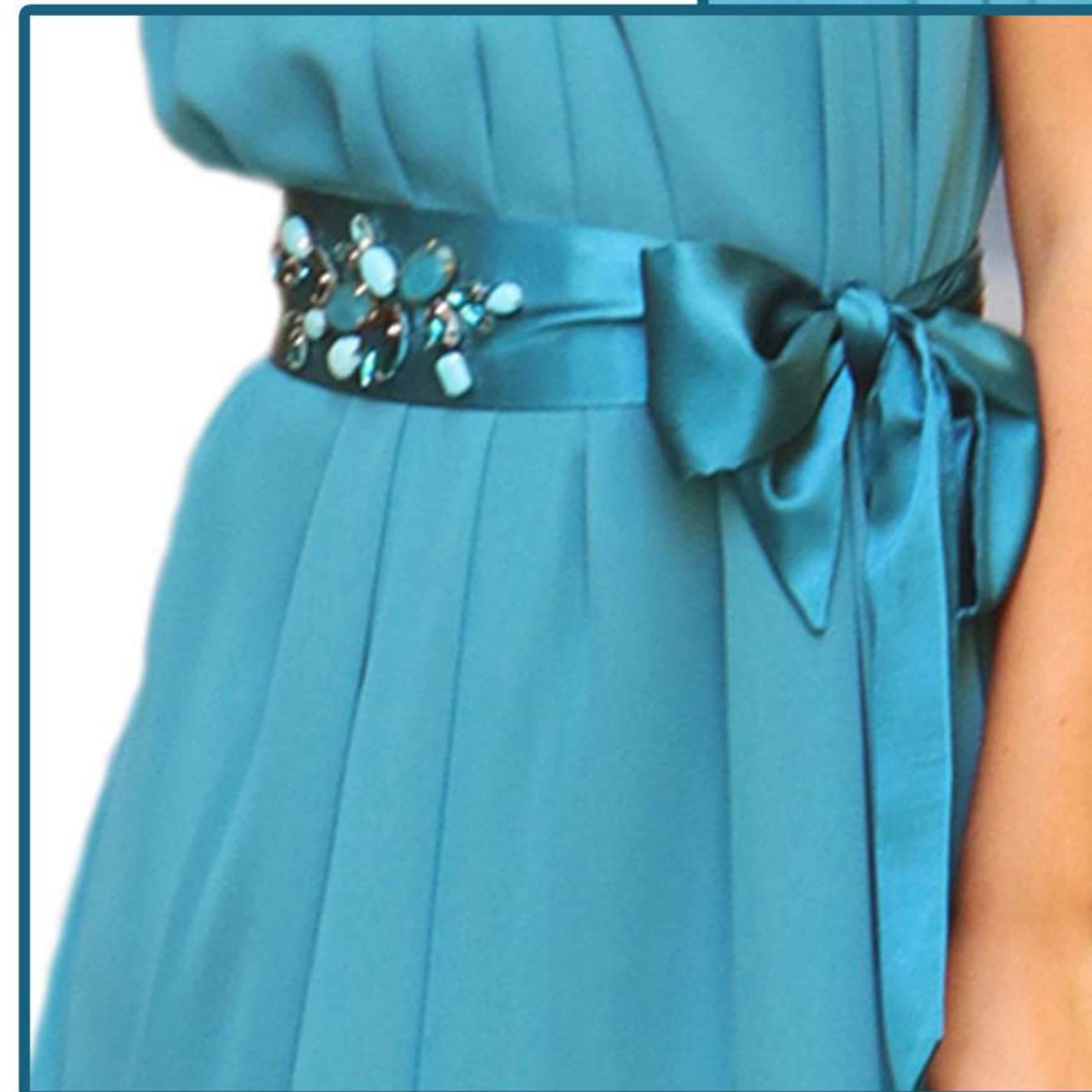
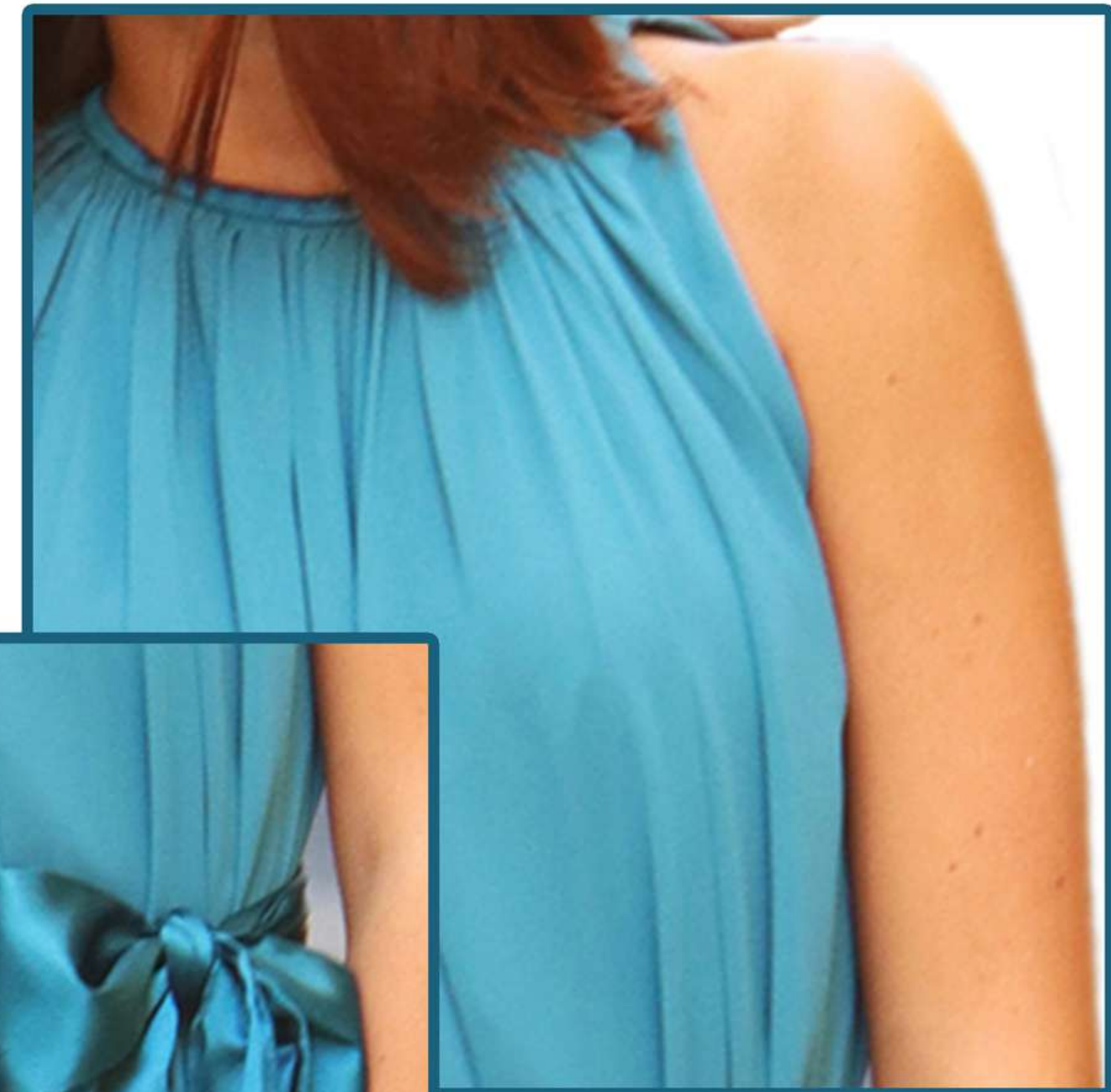
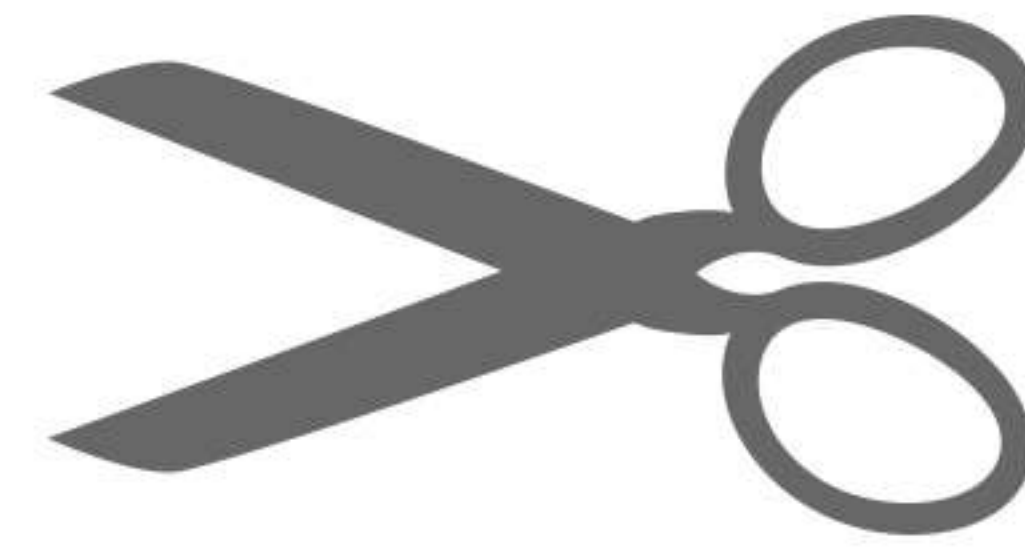
TAGLIE
Size
IT
38, 40, 42, 44, 46, 48
US
XS, S, M, L

www.evaem.style
www.evaem.it
www.evaem.eu

DESCRIZIONE / *Description*

*Abito in georgette in viscosa doppiato
eliminando le trasparenze collo drappeggiato
lunghezza al ginocchio, orlo abito asimmetrico.
Cintura in raso in seta con pietre e castoni
applicati a mano.*

*Doubled viscose georgette dress
eliminating transparence neck draped
knee length, asymmetrical dress hem.
Silk satin belt with stones and settings
applied by hand.*



COLORE
Color

Cod 01



Cod 02



MOD.

AB 19027

DESCRIZIONE / Description

Abito lungoavvitato con gonnellone a ruota passanti in vita con cintura doppiata in due tinte in raso

Scolloatura stretta al seno con applicazione rialzata in tinta su spalla destra

Tessuto rigato su base rosa tinto filo trama realizzata in orizzontale con ricamo rosa e lurex

Long-cut dress with a full skirt passages on the waist with a doubled belt in two satin colors

Narrow neckline with application in matching color on the right shoulder

Striped fabric on yarn-dyed pink base plot made in horizontal with pink and lurex embroidery

VOL2

P/E - 19

COMPOSIZIONE
Composition
20% CT 15% VS 65% PL
Texture Lurex

TAGLIE
Size
IT
38, 40, 42, 44, 46, 48
US
XS, S, M, L

www.evaem.style
www.evaem.it
www.evaem.eu



MOD.

AB 19001

DESCRIZIONE / Description

Abito donna lungo drappeggiato, lunghezza alla caviglia realizzato in georgette in viscosa colore ottano doppiato per eliminare le trasparenze. Decolte drappeggiato in georgette e fiocco al collo in raso satein doppiato beige e ottano

Long draped woman dress, ankle length made in octane viscose color georgette dubbed to eliminate transparencies. Decolte draped in georgette and double satein satin bow at the neck beige and ottan.

VOL2

P/E -19

COMPOSIZIONE

Composition
30% CT 50% VI 7% PL 10%
Georgette

TAGLIE

Size
IT
38, 40, 42, 44, 46, 48
US
XS, S, M, L

www.evaem.style
www.evaem.it
www.evaem.eu





MOD.

AB 19003

DESCRIZIONE / Description

Abito lungo alla caviglia realizzato in cotone a fantasia, motivo righe colore verde, blu, rosa
scollo risvoltato asimmetrico
latro destro manica lato sinistro smanicata, cintura in pelle
motivo petali colore rosa
realizzato a mano.

Long ankle dress made of patterned cotton, striped motif green, blue, pink
turn-up neckline with an amethyst right leg left side sleeve
sleeveless, leather belt
rose petals motif
handmade.

VOL2

P/E -19

COMPOSIZIONE
Composition
100% CT

TAGLIE
Size
IT
38, 40, 42, 44, 46, 48
US
XS, S, M, L

www.evaem.style
www.evaem.it
www.evaem.eu

MOD.

TC 1926

DESCRIZIONE / Description

Abito chemisier in seta di seta pura
colore ottanio, bottoni foderati in seta pura
passanti e cinturino gioiello.
Lunghezza alla caviglia.

Chemisier dress in pure silk satin
octane color, buttons lined with pure silk
loops and jewel strap.
Ankle length.

VOL2

P/E -19

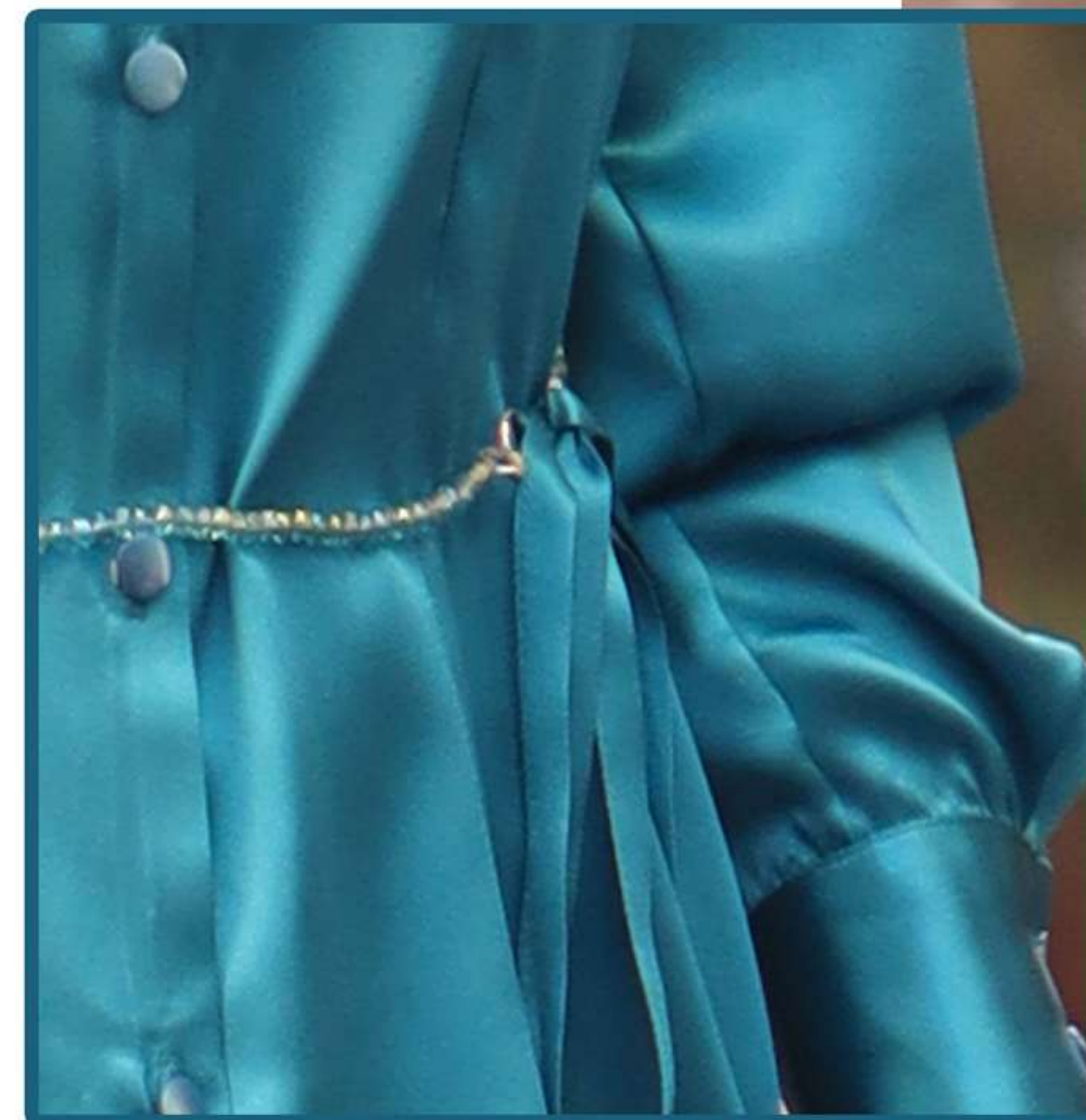
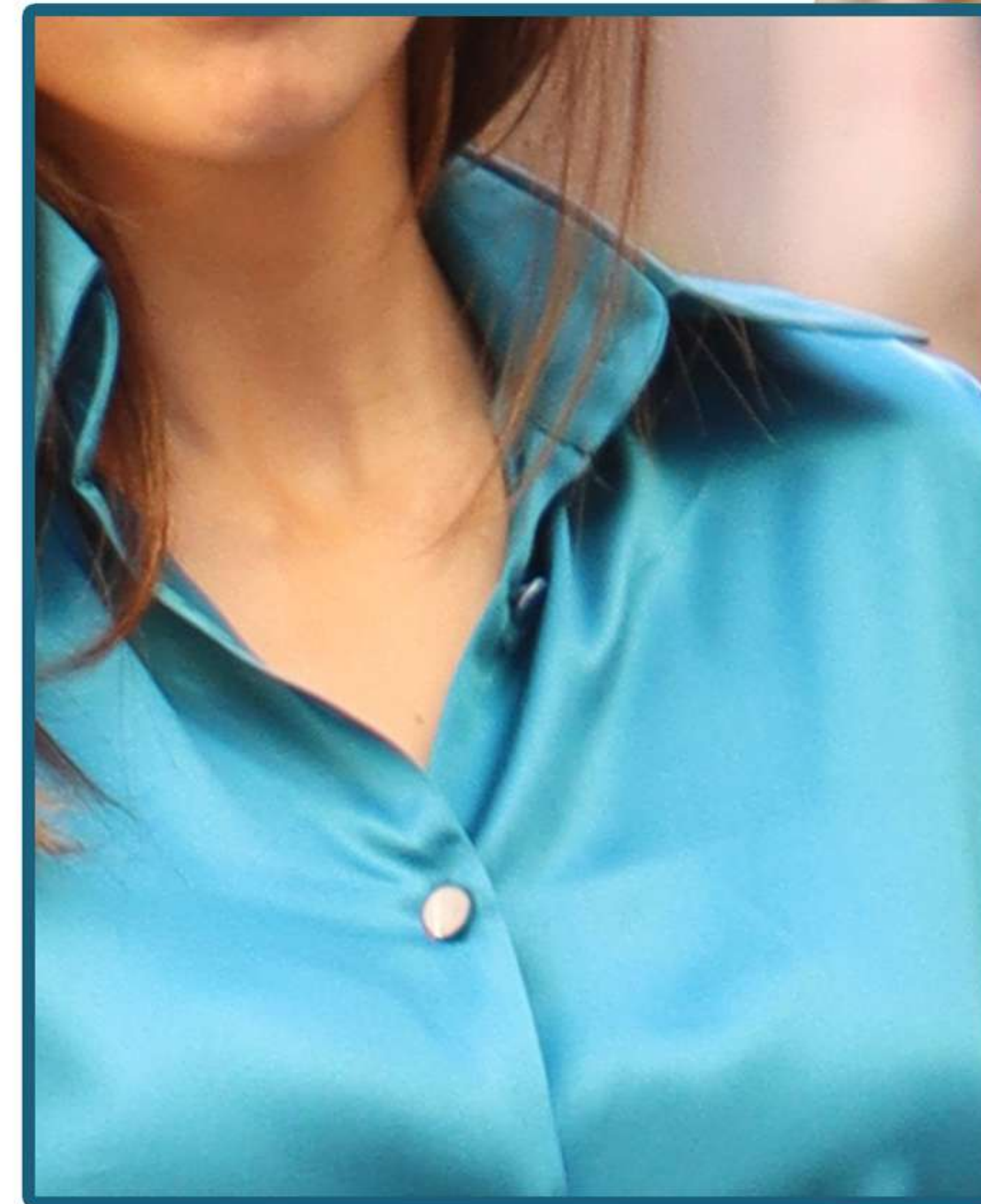
COMPOSIZIONE

Composition
100% Seta
100% Silk

TAGLIE

Size
IT
38, 40, 42, 44, 46, 48
US
XS, S, M, L

www.evaem.style
www.evaem.it
www.evaem.eu



MOD.

AB 19008

DESCRIZIONE / Description

Abito lungo in cotone puro tinta unita e fantasie in righe trasparenti e broccate monica con rouche al braccio destro ricamato con pietre e castoni lunghezza alla caviglia

Long dress in plain and pure cotton fantasies in transparent lines and brocades sleeve with rouche on the right arm embroidered with stones and castoni ankle length

VOL₂

P/E - 19

COMPOSIZIONE
Composition
100% CT

TAGLIE
Size
IT
38, 40, 42, 44, 46, 48
US
XS, S, M, L

www.evaem.style
www.evaem.it
www.evaem.eu



MOD.

CS19015

DESCRIZIONE / Description

Giacca kimono in cotone puro fantasia broccata, sangallo.
Colore bianco naturale, lunghezza al di sotto del ginocchio,
bordo in cotone larghezza 10 cm.
Spilla montata a mano in georgette pietre e piume, fascia in vita.

Kimono jacket in pure brocade fantasy cotton, sangallo.
Natural white color, length below the knee,
10 cm cotton border.
Hand-mounted brooch in georgette stones and feathers.



VOL2

P/E -19

COMPOSIZIONE

Composition
100% CT

TAGLIE

Size
IT
38, 40, 42, 44, 46, 48
US
XS, S, M, L

www.evaem.style
www.evaem.it
www.evaem.eu





MOD.

CS19010

DESCRIZIONE / Description

Giacca lunga fantasia damascata
cintura in vita doppiata
spalla destra ricamata con
pietre e castoni
Modello chanel

Long damask fantasy jacket
dubbed waist belt
right shoulder embroidered with
stones and castoni
Chanel model

VOL2

P/E - 19

COMPOSIZIONE

Composition
35% CT 35% VI 5% EL 5% PL 25

TAGLIE

Size
IT
38, 40, 42, 44, 46, 48
US
XS, S, M, L

www.evaem.style
www.evaem.it
www.evaem.eu

MOD.
CS19011

VOL₂
P/E -19

COMPOSIZIONE

Composition
35% CT 35% VI 5% EL 5% PL 25

TAGLIE

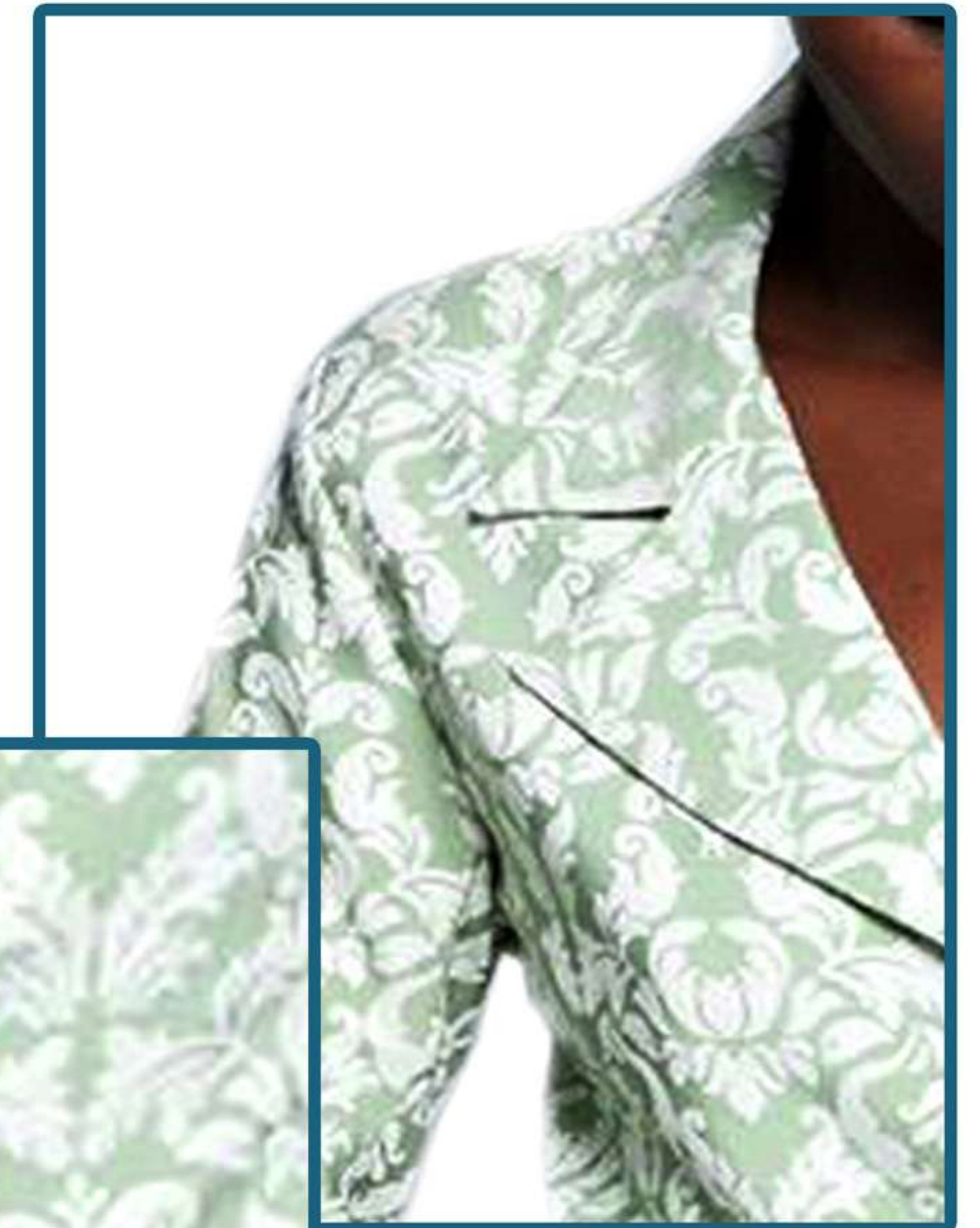
Size
IT
38, 40, 42, 44, 46, 48
US
XS, S, M, L

www.evaem.style
www.evaem.it
www.evaem.eu

DESCRIZIONE / *Description*

Giacca corta
fantasia damascata
tinto filo broccato
modello tre bottoni
foderata in georgette rosa

*Short damask fantasy jacket
dyed brocade thread
three-button model
lined in georgette
rose*



MOD.

CS19012

DESCRIZIONE / Description

Giacca modello chanel
corta doppiata in
tessuto raso e damascato
bottoni, spilloni di chiusura
spillone in georgette e piume.

Chanel model jacket
short dubbed in
satin and damask fabric
buttons, closing pins
pin in georgette and feathers.

VOL2

P/E - 19

COMPOSIZIONE
Composition
35% CT 35% VI 5% EL 5%
PL 25

TAGLIE
Size
IT
38, 40, 42, 44, 46, 48
US
XS, S, M, L

www.evaem.style
www.evaem.it
www.evaem.eu



MOD.
CS19013
PA19028



VOL2
P/E -19

COMPOSIZIONE

Composition
35% CT 35% VI 5% EL 5% PL 25

TAGLIE

Size
IT
38, 40, 42, 44, 46, 48
US
XS, S, M, L

www.evaem.style
www.evaem.it
www.evaem.eu



DESCRIZIONE / Description

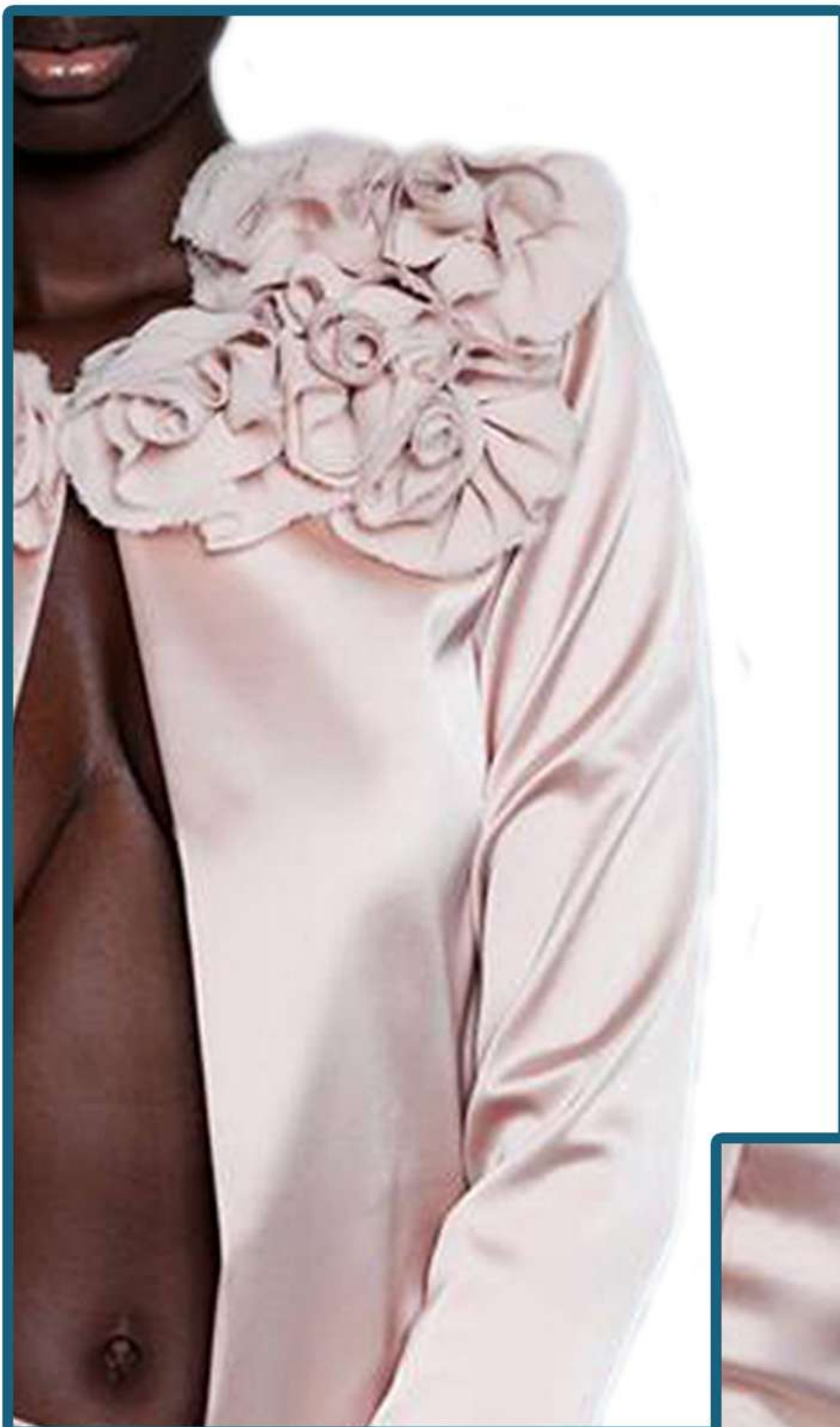
Completo giacca e short,
Giacca modello chanel
con applicazione alla
spalla destra
short con frangia.
Tessuto tweed in cotone
colore rosa e bianco

Suit jacket and shorts,
Chanel model jacket
with application to
right shoulder
short with fringe.
Tweed cotton fabric
pink and white

PA19028



CS19013



CS19014



DESCRIZIONE / Description

Completo giacca e short,
Giacca modello chanel
con applicazione alle
spalle in rose georgette.
Short in raso.
Raso duchessa in tinto
filo colore rosa

*Suit jacket and shorts,
Chanel model jacket
with application to
shoulders in rose georgette.
Short satin.
Duchess satin in dyed
pink color*

PA19029



MOD.
CS19014
PA19029

VOL2
P/E - 19

COMPOSIZIONE
Composition
35% CT 35% VI 5% EL 5%
PL 25

TAGLIE
Size
IT
38, 40, 42, 44, 46, 48
US
XS, S, M, L

www.evaem.style
www.evaem.it
www.evaem.eu

MOD.

CS19016
TC19022

DESCRIZIONE / Description

Completo top e gonna a tubino.
Top, in raso duchessa
corpetto steccato con
riprese al seno con
applicazione in georgette
blu ottanio.

Gonna a tubino con
tessuto duchessa doppiato
con pizzo in tinta.
Fiocco in raso ottanio
in vita.

Complete top and sheath skirt.
Top, in duchess satin
corset fence with
Breast shooting with
application in georgette
blue octane.

Sheath skirt with
double duchess fabric
with matching lace.
Ottoman satin bow
in life.

VOL2

P/E -19

COMPOSIZIONE

Composition
65% CT 25% PL 15% VI 5% PL

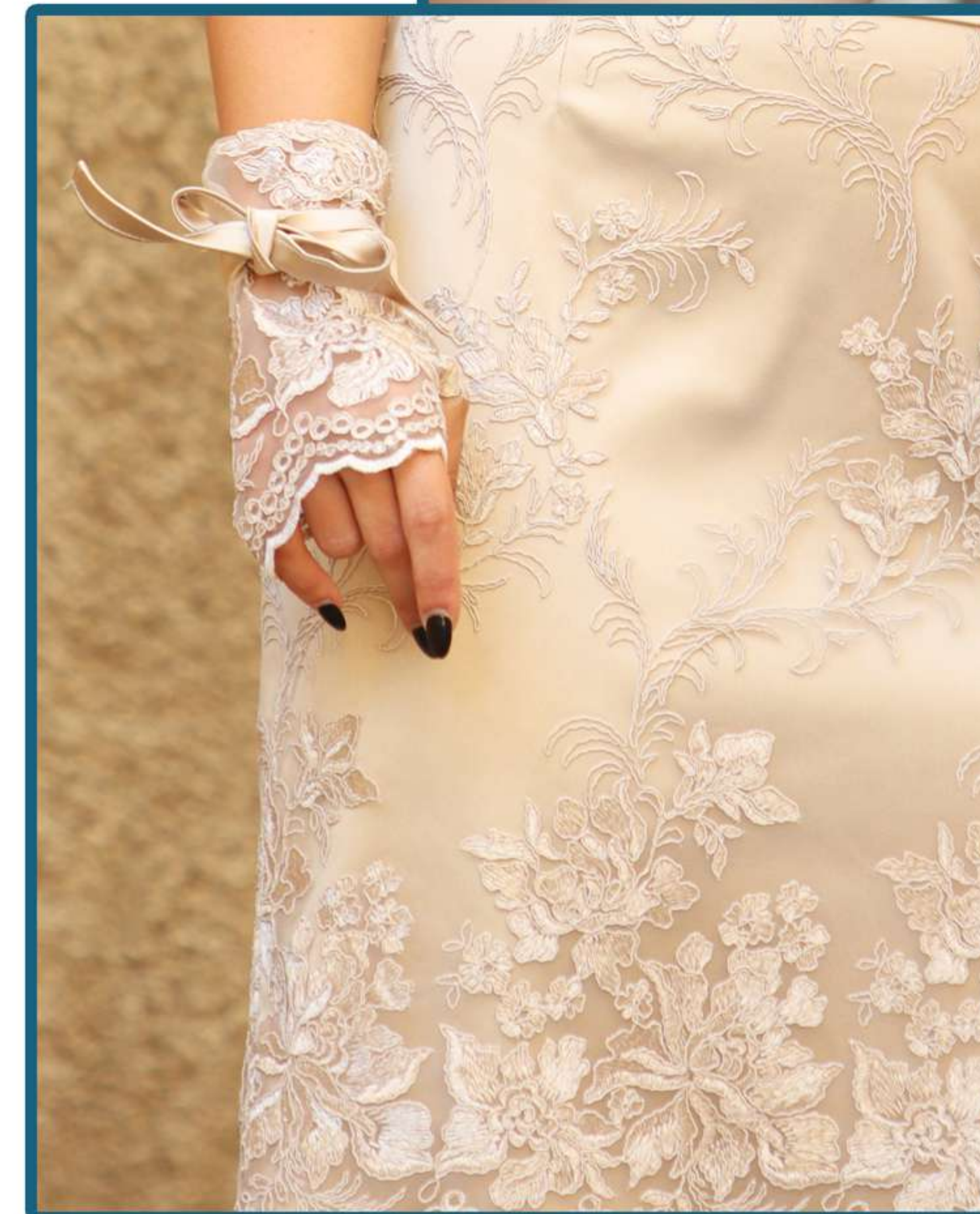
TAGLIE

Size
IT
38, 40, 42, 44, 46, 48
US
XS, S, M, L

www.evaem.style
www.evaem.it
www.evaem.eu



TC19022



CS19016



TC19022

DESCRIZIONE / Description

Top in duchessa di rasio
tinto fila extra morbido
doppiato in pizzo trasparente
in tinto filo

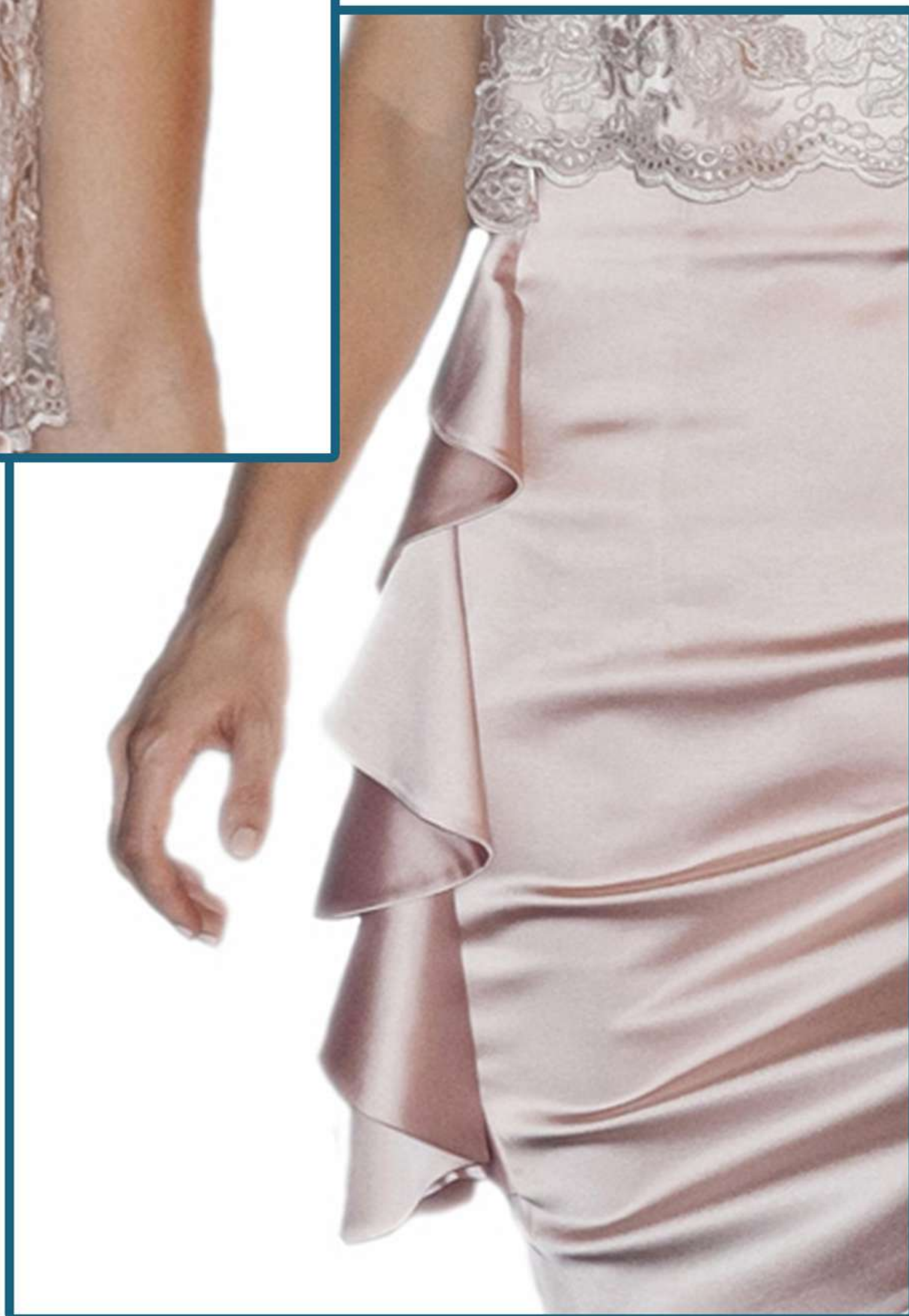
*Top in duchess of razor
dyed extra soft row
dubbed in transparent lace
in yarn dyed*

DESCRIZIONE / Description

Gonna modello tubino
colore rosa, tinto filo
rouche laterali in raso
lunghezza ala ginocchio.

*Sheath model skirt
pink color, yarn dyed
side rouche in satin
long knee wing.*

GN19016



MOD.
GN19016
TC19022

VOL2
P/E - 19

COMPOSIZIONE
Composition
65% CT 10% VI 5%
EL5% 15% PL

TAGLIE
Size
IT
38, 40, 42, 44, 46, 48
US
XS, S, M, L

www.evaem.style
www.evaem.it
www.evaem.eu

MOD.
TG 1925

VOL2
P/E -19

COMPOSIZIONE
Composition
65% VI 25% 10% PL

TAGLIE
Size
IT
38, 40, 42, 44, 46, 48
US
XS, S, M, L

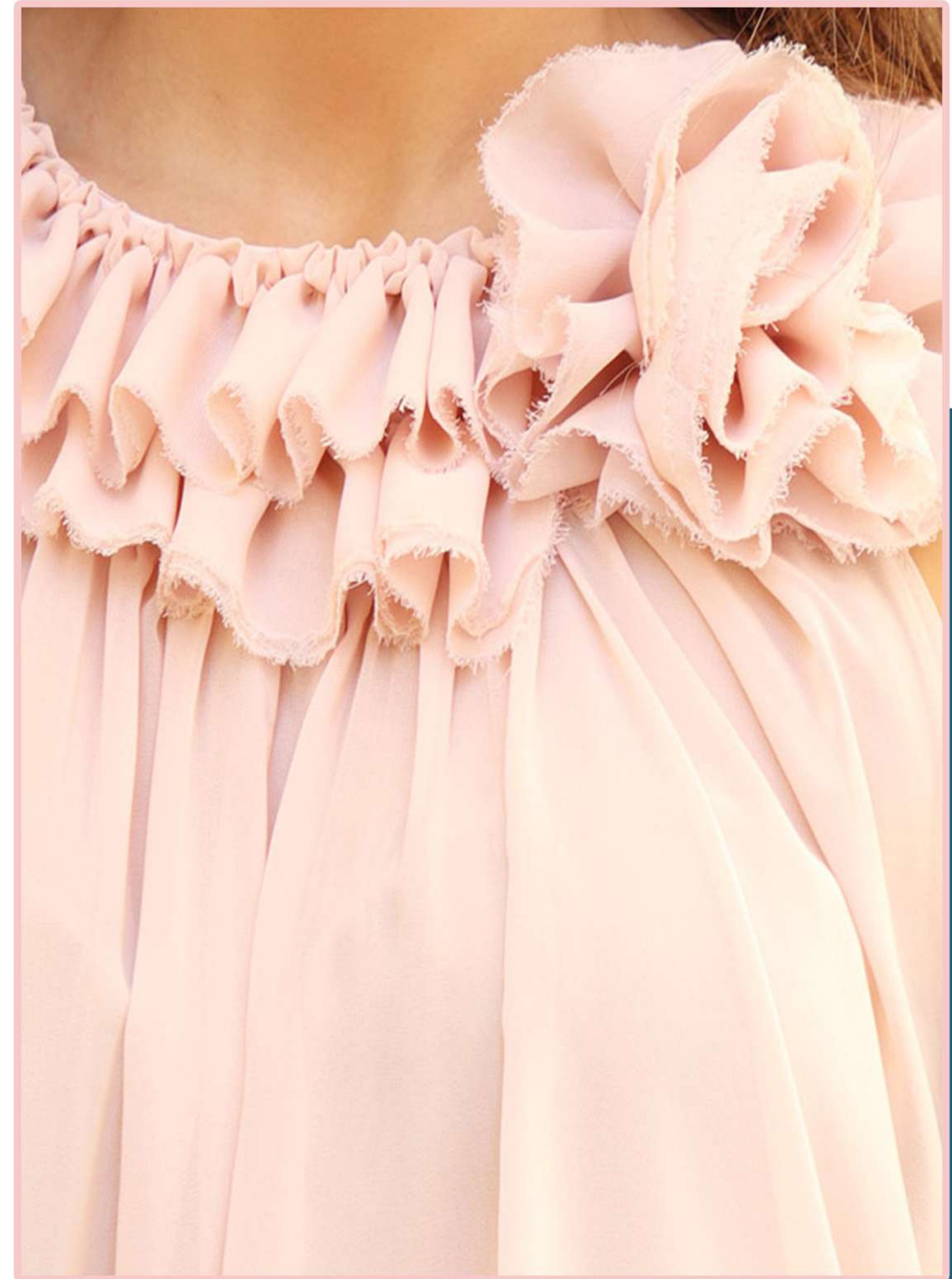
www.evaem.style
www.evaem.it
www.evaem.eu



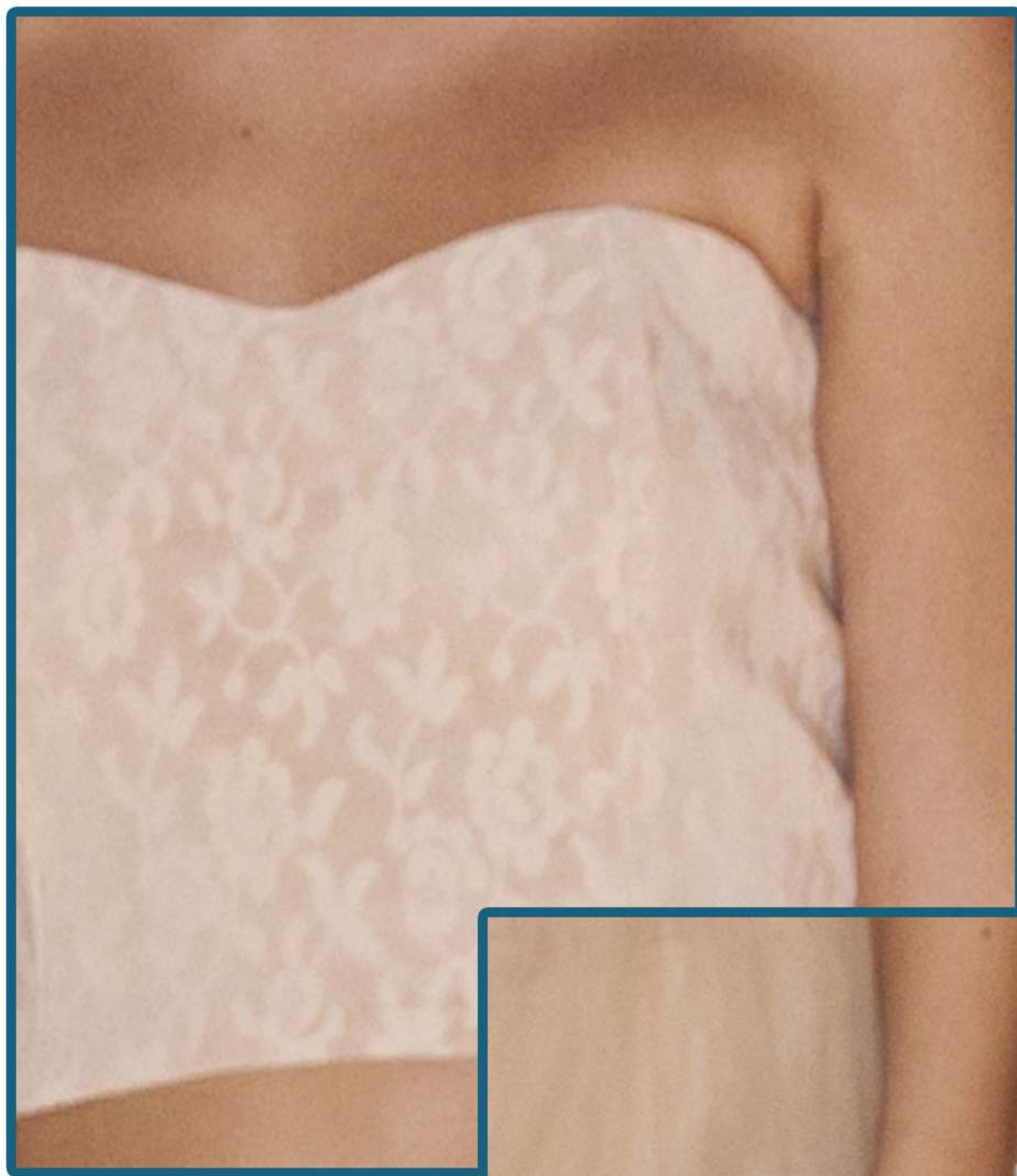
DESCRIZIONE / *Description*

Camicia scollo americano
con rose applicate a mano
in georgette in viscosa in tinta

*American shirt collar
with roses applied by hand
in colored viscose georgette*



Tailoring & Embroidery art



DESCRIZIONE / Description

Corpetto colore
beige doppiato
con pizzo in georgette.
Scollo a cuore steccato

*Double beige bodice
with lace in georgette.
Sweetheart neckline*

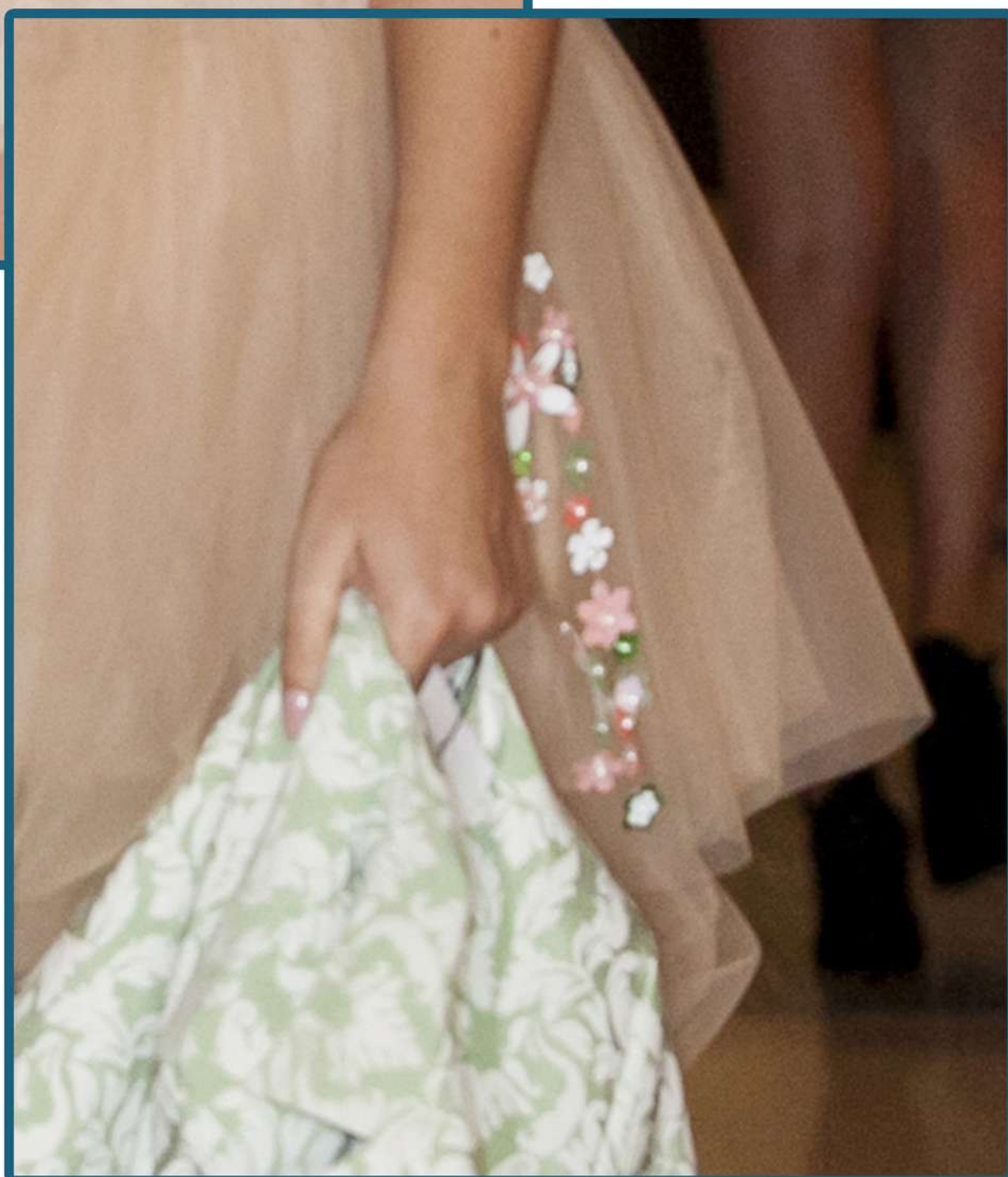
GN19017

TC19017

DESCRIZIONE / Description

Gonna in tulle doppiata
per eliminare trasparenze
elastico in vita
doppia balza in tutte
in viscosa appricazione
a mano sul lato sinistro

*Double tulle skirt for
eliminate transparencies
elastic waistband
double flounce in all
in viscose hand
apprication on the
left side*



MOD.
GN19017
TC19017

VOL2
P/E - 19

COMPOSIZIONE
Composition
25% CT 25% VI 5%
EL 15% 30% PL

TAGLIE
Size
IT
38, 40, 42, 44, 46, 48
US
XS, S, M, L

www.evaem.style
www.evaem.it
www.evaem.eu

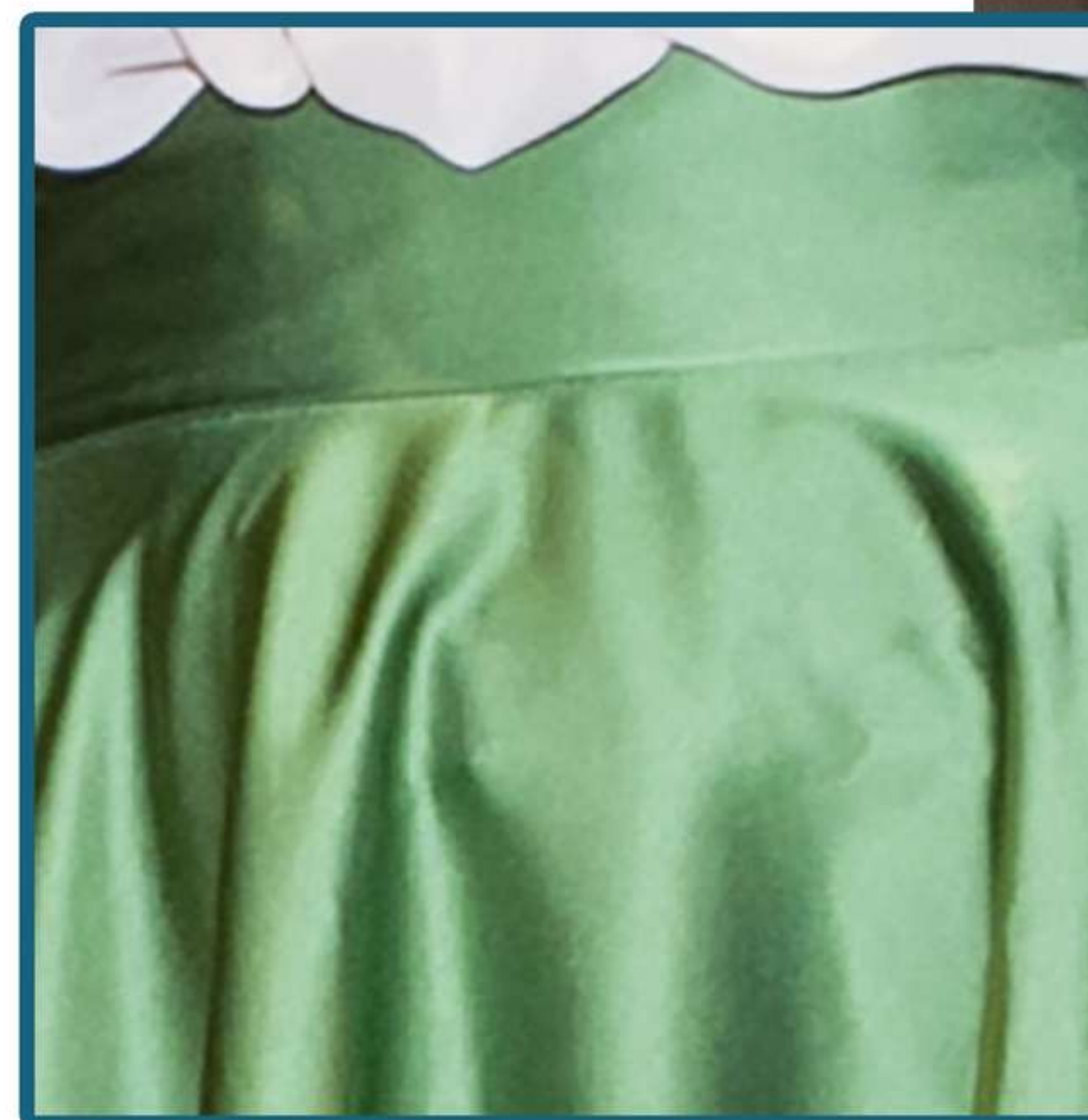
MOD.

GN19019

DESCRIZIONE / Description

Gonnellone lungo in duchessa di raso
in cotone tinto filo verde
fascia alta in vita
orlo abito asimmetrico
davanti corto retro lungo.

*Long skirt in satin duchess
in dyed green thread cotton
high waistband
hem asymmetrical dress
short front long back.*



VOL2

P/E -19

COMPOSIZIONE

Composition
CT 65% VI 20% 10% PL 5% EL

TAGLIE

Size
IT
38, 40, 42, 44, 46, 48
US
XS, S, M, L

MOD.
TC 19023

DESCRIZIONE / Description

Corpetto scollo a cuore in cotone
puro motivo sangallo
steccaton con fiocco
in tinta naturale

Corsage in pure cotton
with a broderie
anglaise with a natural
colored bow.
Sweetheart neckline

VOL1
P/E - 19

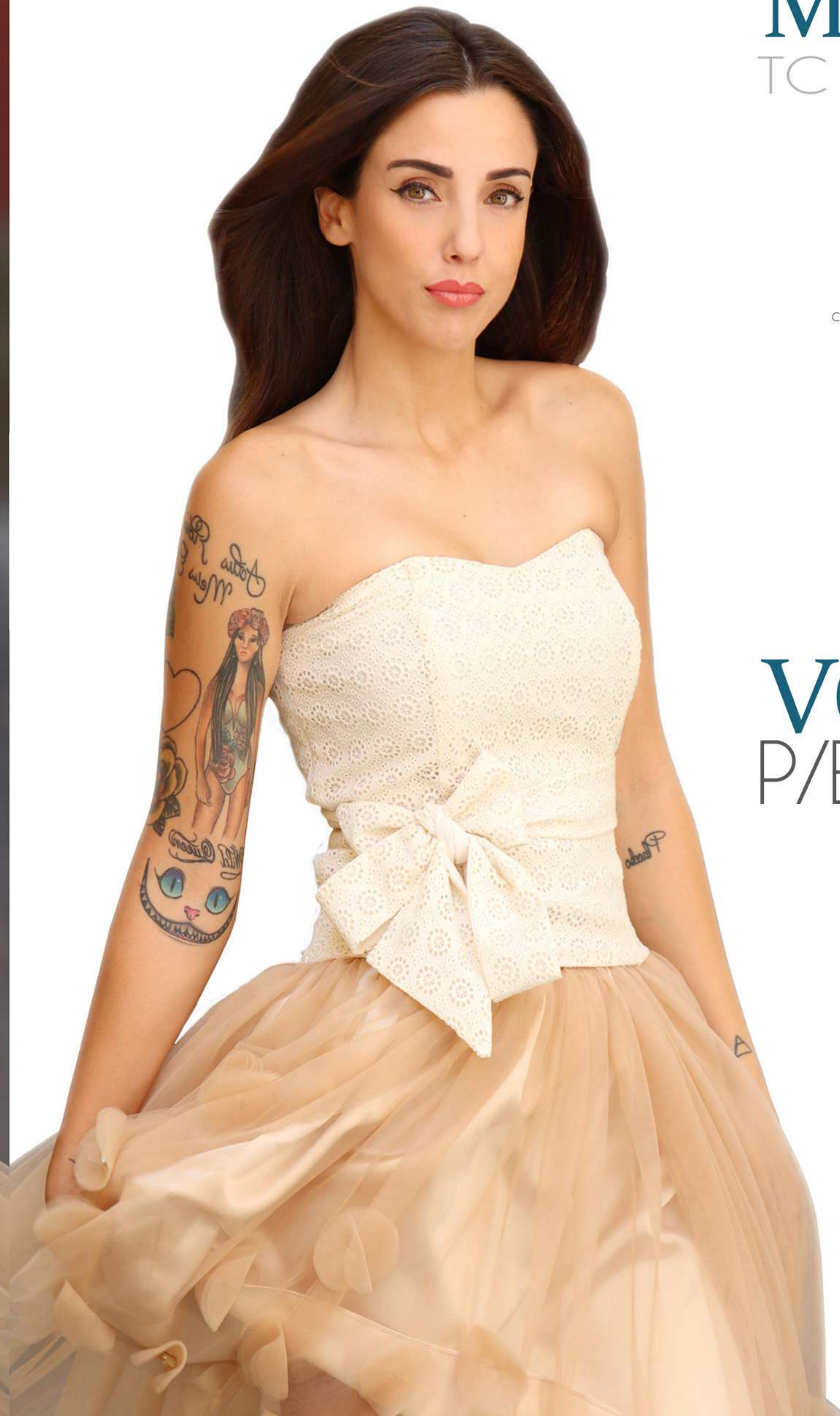
COMPOSIZIONE

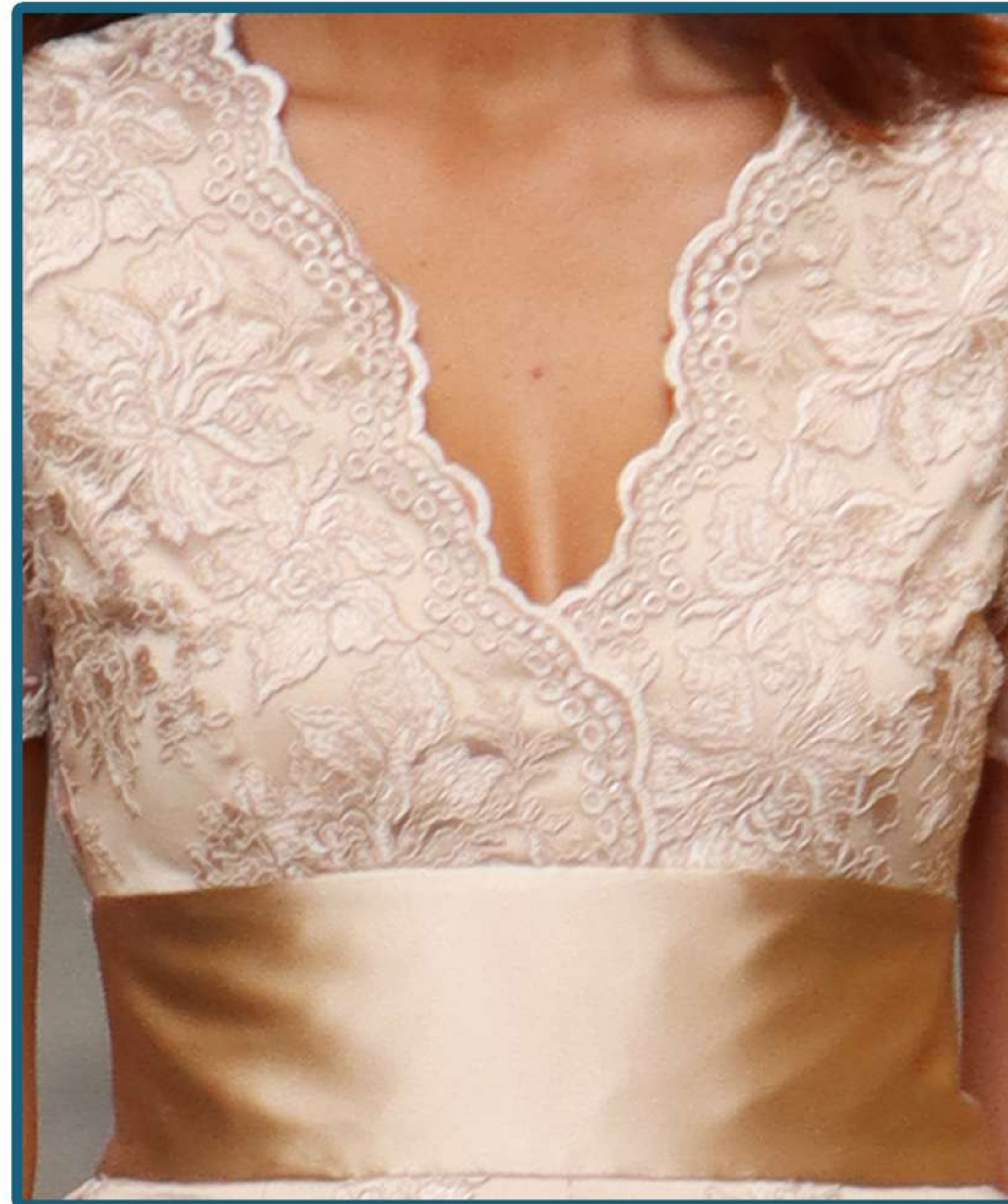
Composition
25% CT 25% VI 5%
EL 15% 30% PL

TAGLIE

Size
IT
38, 40, 42, 44, 46, 48
US
XS, S, M, L

www.evaem.style
www.evaem.it
www.evaem.eu





MOD.

AB 19004

COMPOSIZIONE
Composition
25% CT 25% VI 5%
EL 15% 30% PL

TAGLIE
Size
IT
38, 40, 42, 44, 46, 48
US
XS, S, M, L

VOL2

P/E - 19

DESCRIZIONE / Description

Abito in duchessa di raso in cotone colore champagne, doppiato in pizzo in tinta. Fascia in raso in tinta in vita, scollo profondo al seno.

Duchess satin cotton champagne dress, doubled in matching lace. Satin band in the same color at the waist, deep breasted neckline.

M
EVAeM